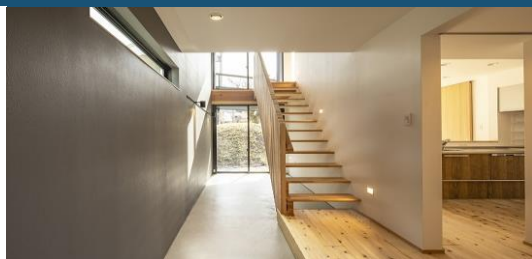


EVER ONE'S KISAICHI

T·I CORPORATION INC.

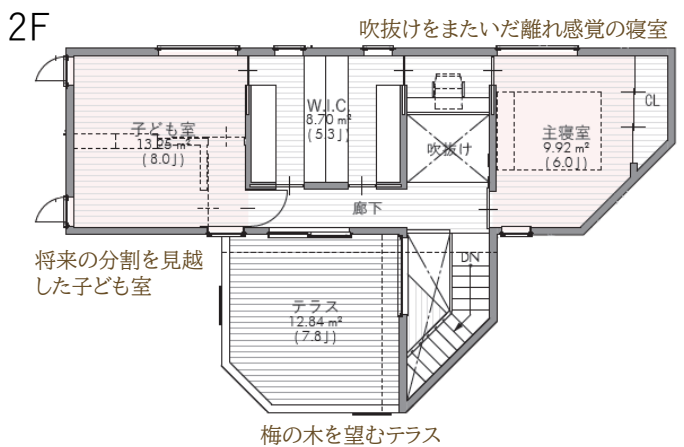
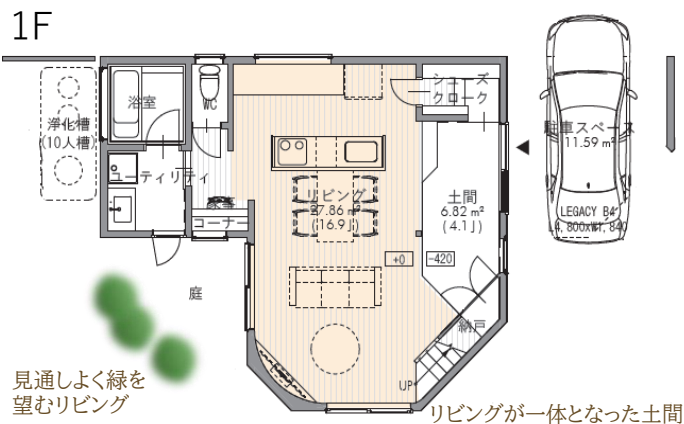
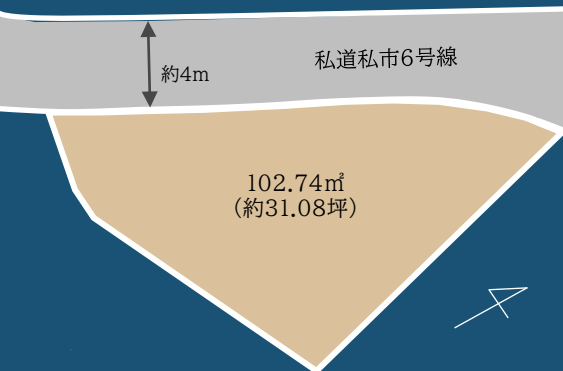
エバーワズ私市VI



建築家と建てる家

建築条件付宅地分譲

【参考プラン】 ※間取りは変更可能。



お引き渡し後も安心の施工とアフター体制。

耐震等級

最高等級3

建築基準法レベルの1.5倍の地震力でも倒壊・崩壊しない地震に強い住まいです。

地震保証

10年保証

第三者機関による地盤強度の調査、改良工事を行い不同沈下に対する現状回復を保証。

建物保証

10年保険

国土交通大臣指定保険法人と提携し、住宅瑕疵担保責任保険で建物基本構造を保証。

名称	宅地面積	販売価格
1号地	102.74㎡ (約31.08坪)	1,280万円

【物件概要】●所在地/大阪府交野市私市6丁目●交通/京阪交野線「河内森」駅徒歩約8分 JR学研都市線「河内磐船」駅徒歩約10分●販売戸数/1戸●販売価格(土地)/1,280万円●宅地面積/102.74㎡●完成年月/相談●地目/宅地●用途地域/第1種中高層住居専用地域●その他の用途・形態制限/市街化区域●建ぺい率/60%●容積率200%●道路/前面4.9mアスファルト舗装道路●私道負担/なし●設備/関西電力、上水道、浄化槽●構造/木造2階建在来工法●施工/㈱ティー・アイ・コーポレーション●売主/㈱ティー・アイ・コーポレーション

EVER ONE'S KISAICHI

T·I CORPORATION INC.

エバーワズ私市VI



LOCATION&ACCESS (周辺環境&交通アクセス)



京阪交野線

「河内森」駅歩約8分

「河内磐船」駅歩約10分

京阪交野線「河内森」駅より

※「枚方市」駅で特急に乗り換え

京阪本線

「淀屋橋」駅へ37分

京阪本線

「祇園四条」駅へ52分

JR学研都市線「河内磐船」駅より

JR学研都市線

「京橋」駅へ20分

JR学研都市線

「北新地」駅へ28分



関西スーパー 河内磐船店
徒歩12分 (約1km)



JAファーマーズ 星田店
徒歩10分 (約850m)



ローソン 交野私市4丁目店
徒歩5分 (約400m)



星のブランコ
車8分 (約4km)

その他施設

磐船合同医療ビル

(内科・耳鼻咽喉科・心療内科・眼科・皮膚科・歯科)・・・徒歩13分 (1.1km)

交野市立私市小学校・・・徒歩15分 (750m)

交野市立第四中学校・・・徒歩11分 (900m)

あまだのみやちどりこども園・・・徒歩8分 (600m)

【お問合せ先】 0120-895-234

HP: www.0120895234.com

T.I Corporation Inc.
株式会社 ティー・アイ・コーポレーション